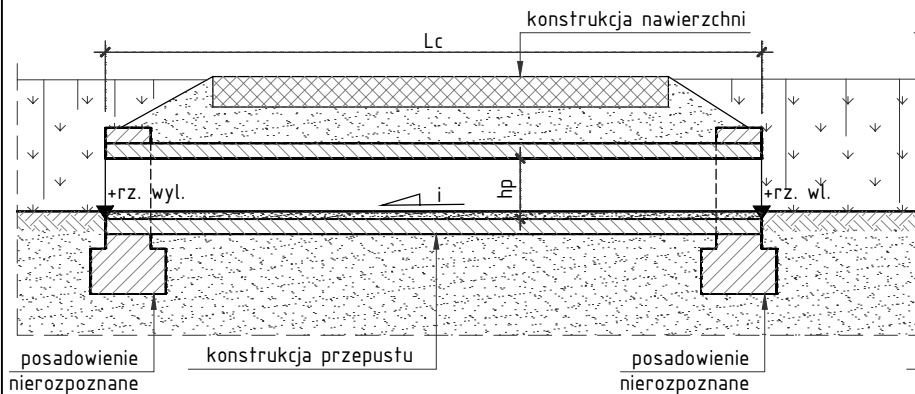


# WIDOK OGÓLNY PRZEPUSTU RP-1

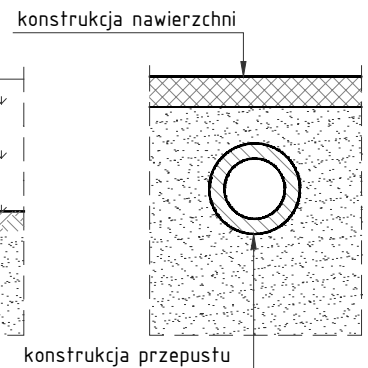
## STAN ISTNIEJĄCY

SKALA 1:50

PRZEKRÓJ PODŁUŻNY  
PRZEPUSTU  
skala 1:50



PRZEKRÓJ POPRZECZNY  
PRZEPUSTU  
skala 1:50



### WARTOŚCI ZESTAWIONE W TABELI ZBIORCZEJ:

- hp – średnica przepustu
- Lc – długość całkowita przepustu [m]
- rz. wl. – rzędna wlotu przepustu [m n.p.m.]
- rz. wyl. – rzędna wylotu przepustu [m n.p.m.]
- i – spadek podłużny przepustu

TABELA ZBIORCZA PRZEPUSTÓW DO ROZBIÓRKI:

Nazwa obiektu	Kilometr drogi	Średnica przepustu [m]	Długość całkowita [m]	Rzędna wlotu [m n.p.m.]	Rzędna wylotu [m n.p.m.]	Spadek podłużny [%]
RP-1	0+064,00 proj. drogi dla pieszych i drogi dla rowerów	~1,0	~8,0	58,99	58,78	2,6

**SMP**  
projektanci

SMP Projektanci Sp. z o.o. Sp. k.  
ul. Głuchowska 1  
60-101 Poznań  
www.smp.poznan.pl  
e-mail: biuro@smp.poznan.pl  
tel. 61 861 96 36, fax. 61 861 06 44  
NIP 779-23-71-246 REGON 301375359

Inwestor:  
MIASTO POZNAŃ  
pl. Kolegiacki 17, 61-841 Poznań

Inwestor zastępczy:  
Poznańskie Inwestycje Miejskie Sp. z o.o.  
Plac Wiosny Ludów 2, 61-831 Poznań

Nazwa inwestycji:  
Projekt budowy dróg dla pieszych oraz dróg dla rowerów  
wraz z obiektami inżynierskimi w Parku Wodniczki

Branża:  
DROGOWO-MOSTOWA

Stadium dokumentacji:  
PAB

Stanowisko	Imię i nazwisko	Nr uprawnień specjalność	Podpis
Projektant Branża architektoniczna	mgr inż. arch. Andrzej Borowicz	7/WPOKK/2013 specjalność architektoniczna	
Sprawdzający Branża architektoniczna	mgr inż. arch. Urszula Błochowiak	WP-OIA/OKK/UpB/24/2010 specjalność architektoniczna	
Projektant Branża drogowo- Branża mostowa Branża konstrukcyjna	mgr inż. Łukasz Szuba	7131/190/P/2002 s. konstrukcyjno-budowlana	
Projektant Branża drogowo- Branża mostowa	mgr inż. Mateusz Nogaj	WKP/0349/POOD/17 specjalność inż. drogowo- drogowa	
Sprawdzający Branża drogowo- Branża mostowa	mgr inż. Marcin Matysik	WKP/0233/POOD/06 drogowa	
Sprawdzający Branża mostowa	mgr inż. Krzysztof Pokorski	WKP/0091/POOM/06 specjalność mostowa	
Projektant Branża elektroenergetyczna	mgr inż. Piotr Piskorek	ZAP/0219/POOE/11 specjalność instalacyjna	
Sprawdzający Branża elektroenergetyczna	mgr inż. Michał Staby	MAP/0370/PWBE/17 specjalność elektryczna	

Tytuł rysunku: WIDOK OGÓLNY PRZEPUSTU RP-1  
STAN ISTNIEJĄCY

Nr 06

Nr umowy: RU-178/PIM/23/AJK/2023-368

Data opracowania: 10.2024

Skala: 1:50